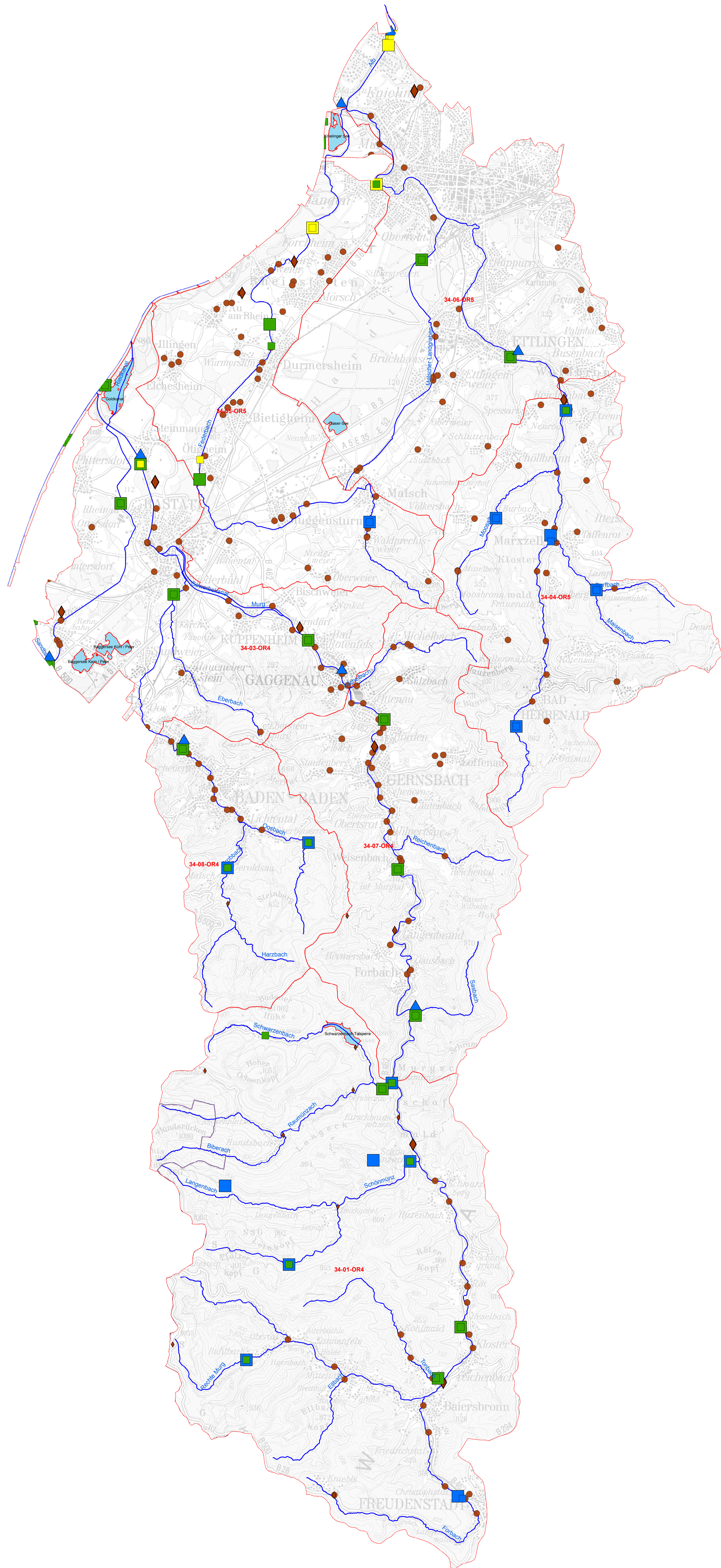


TBG 34 - Lage kommunaler Kläranlagen und RÜB / Monitoringergebnisse MZB- Saprobie (Gewässergüte) und biologisch abbaubare Stoffe (BSB5)



Legende

**Bewertung Makrozoobenthos 2015
Teilkomponente Saprobie**

- sehr gut
- gut
- mäßig
- unbefriedigend
- schlecht
- nicht bewertet

**Bewertung Makrozoobenthos 2019
Teilkomponente Saprobie**

- sehr gut
- gut
- mäßig
- unbefriedigend
- schlecht
- nicht bewertet

**Messergebnisse - Allgemeine physikalisch-chemische Parameter 2016-2018
BSB5**

- ▲ Klasse 1: < 1/2 OW
- ▲ Klasse 2: > 1/2 OW und < OW
- ▲ Klasse 3: > OW

Legende zu Klassen

Klasse 1 - Anforderungen an den sehr guten Zustand werden eingehalten gemäß OGewV 2016 Anlage 7 Tabellen 1.1.1 und 1.1.2.

Klasse 2 - Anforderungen an den guten Zustand werden eingehalten gemäß OGewV 2016 Anlage 7 Tabellen 2.1.1 und 2.1.2.

Klasse 3 - Anforderungen an den guten Zustand nicht eingehalten gemäß OGewV 2016 Anlage 7 Tabellen 2.1.1 und 2.1.2.

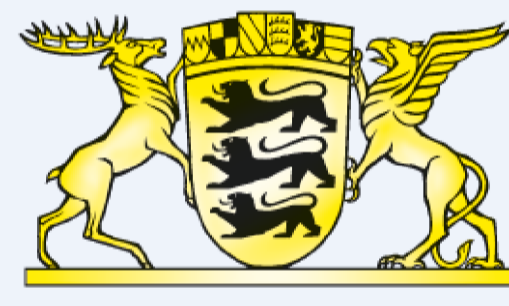
Kläranlagen

Einwohnerwert (EW)

- ◆ Größenklasse 1 (< 1000 EW)
- ◆ Größenklasse 2 (1000 EW - 5000 EW)
- ◆ Größenklasse 3 (5000 EW - 10000 EW)
- ◆ Größenklasse 4 (10000 EW - 100000 EW)
- ◆ Größenklasse 5 (> 100000 EW)
- Regenüberlaufbecken (RÜB)

- Gewässernetz WRRL
- Wasserkörper
- Seewasserkörper
- Regierungsbezirk

erstellt von RPK,
Ref. 52
Stand: März 2020



Baden-Württemberg
REGIERUNGSPRÄSIDIUM KARLSRUHE

